

B. Braun Sterican® Safety

Einmalkanülen mit Sicherheitsmechanismus



Entnehmen Sie die Sterican® Safety unter Berücksichtigung der non-touch-Technik aus der Primärverpackung.



Verbinden Sie die Sicherheits-Einmal-kanüle mit einer Luer-Steck oder Luer-Lock Spritze. Drehen Sie die Spritze dazu im Uhrzeigersinn, während Sie die Kanüle am unteren Ende des Schutzschildes halten.



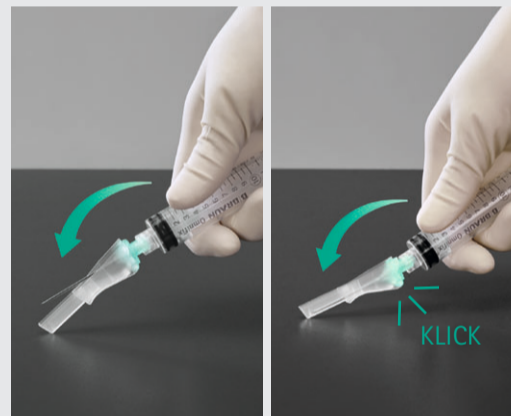
Bringen Sie den Schutzschild in die – abhängig von Sprizentyp und –größe – individuell einstellbare Position.



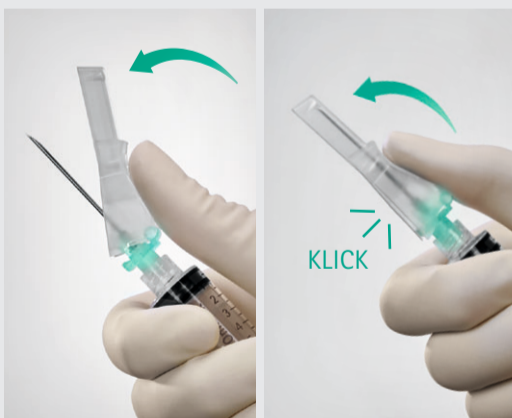
Entfernen Sie die Schutzkappe mit einer geraden Bewegung, ohne Drehen. Sichern Sie Steckverbindungen ggf. durch das Halten des Spritzenkörpers und des Schutzschildes.



Führen Sie die Punktion wie gewohnt entsprechend der Indikation durch.



Aktivieren Sie den Sicherheitsmechanismus, indem Sie den Schutzschild gegen eine geeignete feste und gerade Oberfläche drücken, bis ein hörbares „Klicken“ das Einrasten der Kanüle bestätigt.



Sollte keine Oberfläche zur Verfügung stehen, drücken Sie mit Daumen oder Zeigefinger gegen die strukturierte Fläche des Schutzschildes, bis das Einrasten zu spüren ist und durch ein hörbares „Klicken“ bestätigt wird. Führen Sie die Aktivierung des Sicherheitsmechanismus stets abgewandt von sich und anderen durch.



Vergewissern Sie sich, dass der Sicherheitsmechanismus aktiviert wurde, bevor Sie das Produkt entsorgen.



Entsorgen Sie das Produkt unmittelbar nach der Aktivierung des Sicherheitsmechanismus gemäß geltender Vorschriften in einem geeigneten Abfallbehältnis für spitze und scharfe medizinische Instrumente.

Für weitere Informationen besuchen Sie bitte unsere Website:
www.bbraun.de/stericansafety